

INFORME TÉCNICO DIARIO Nº 197

El IDEAM comunica al Sistema Nacional de Gestión del Riesgo (SNGR) y al Sistema Nacional Ambiental (SINA).

Bogotá D. C., Domingo 16 de julio de 2017.

Hora de actualización:
12:10 p. m.

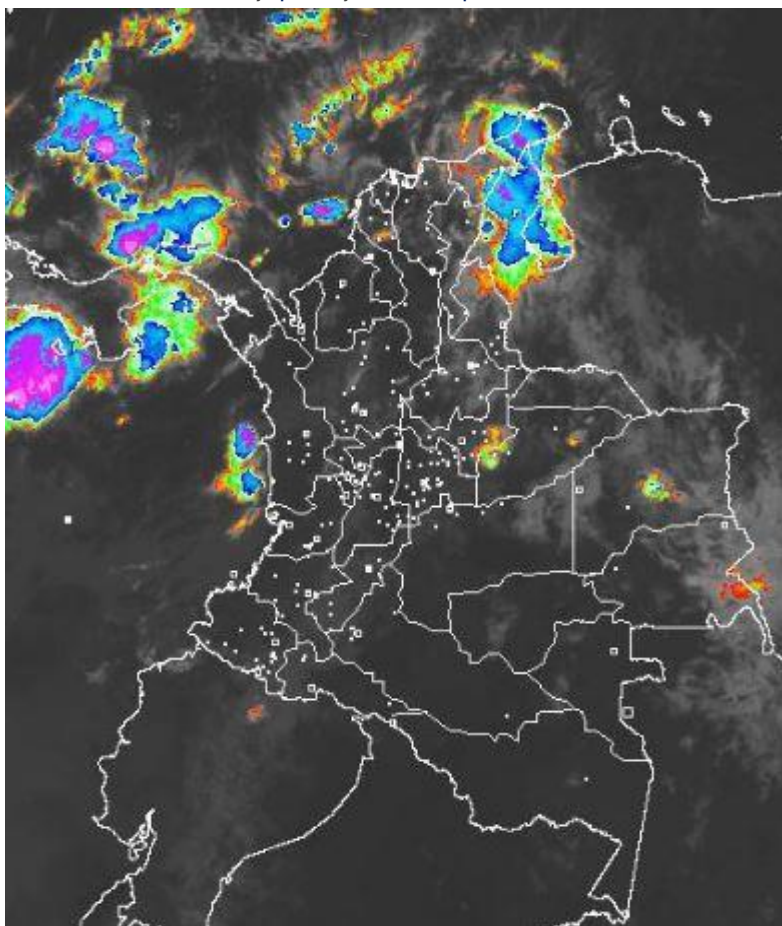


CONDICIONES HIDROMETEOROLÓGICAS ACTUALES

Las precipitaciones en el territorio nacional continúan siendo producto de la interacción de la ZCIT y una onda del Este ubicada en la región Caribe sobre el golfo de Urabá. Se prevé entonces continúen las lluvias en amplios sectores de la región Caribe, zona marítima occidental en el Golfo de Urabá, norte de la región Andina (Antioquia, santanderes, occidente de Boyacá y eje cafetero). Así mismo, lluvias en amplios sectores de la región Pacífica y sectores de la Orinoquia (piedemonte de Arauca, Casanare, Meta y oriente de Vichada). La Amazonia con nubosidad variada y predominio de tiempo seco.

IMAGEN SATELITAL

Canal Infrarrojo | 16 de julio de 2017 | Hora 8:51 a. m. HLC



Consulte todos los días el pronóstico del tiempo y las alertas hidrometeorológicas vigentes del **IDEAM**, en un formato de calidad. Alrededor de las 7:30 a. m. está a disposición del público en www.ideam.gov.co.

Se puede ver también en dispositivos móviles **AQUÍ**





LO MÁS DESTACADO

LLUVIAS REGISTRADAS EN LAS ÚLTIMAS 24 HORAS

- En las últimas 24 horas se presentó un incremento de las precipitaciones, las cuales principalmente se concentraron en las regiones Caribe y Andina, así como en sectores aislados de la Pacífico. La mayor precipitación se registró en **Sabana de Torres (Santander), con 100.8 mm.**

ALERTA ROJA

- Por inundación en el río Sinú (cuenca baja).
- Probabilidad de crecientes súbitas en los ríos de la Sierra Nevada de Santa Marta, y en quebradas y arroyos de los departamentos de Atlántico, Bolívar, Magdalena, Sucre y Cesar.
- Por probabilidad de crecientes súbitas en el río San Jorge.
- Por incremento en el nivel del río Inírida.
- Por probabilidad moderada de deslizamientos de tierra detonados por lluvias, en sectores inestables o de alta pendiente, localizados en las regiones Andina y Pacífico.
- Por posibilidad moderada de incendios de la cobertura vegetal en algunos municipios de los departamentos de las regiones Caribe, Orinoquía y Andina.

ALERTA NARANJA

- Por probabilidad de ocurrencia de crecientes súbitas en los ríos que desembocan en el golfo de Urabá.
- Por niveles altos en el río Meta.
- Por probabilidad moderada de deslizamientos de tierra detonados por lluvias, en sectores inestables o de alta pendiente, localizados en las regiones Andina, Amazonia, Orinoquía y Pacífica.
- Por posibilidad moderada de incendios de la cobertura vegetal en algunos municipios de los departamentos de las regiones Caribe, Andina, Orinoquía y Amazónica.
- Por tiempo lluvioso en el mar Caribe.

ALERTA AMARILLA

- Por niveles altos en el río Cauca en el municipio de Guaranda (Sucre) y en el río Atrato.
- Por probabilidad de crecientes súbitas en los ríos de montaña del departamento de Antioquia y en los ríos afluentes directos al Océano Pacífico y en la cuenca del río San Juan.
- Por probabilidad baja de deslizamientos de tierra detonados por lluvias, en sectores inestables o de alta pendiente, localizados en áreas de las regiones Caribe, Andina, Pacífica, Orinoquía y Amazónica.
- Por pleamar en el mar Caribe.
- Por tiempo lluvioso en el Océano Pacífico.

PRONÓSTICO CONDICIONES METEOROLÓGICAS ESPECIALES

ÁREA DEL VOLCÁN GALERAS

Prevelecerán las condiciones de tiempo seco en las primera horas del día. Al final de la tarde no se descartan algunas lloviznas en el sector.

EL SERVICIO GEOLÓGICO COLOMBIANO reporta en nivel AMARILLO (III): CAMBIOS EN EL COMPORTAMIENTO DE LA ACTIVIDAD VOLCÁNICA. Lat:152 Lon:-77.37

ELEVACIÓN (pies)	DIRECCIÓN	VELOCIDAD	
		NUDOS	Km/h
10,000	NORESTE	0 - 5	0 - 9
18,000	NORESTE	0 - 5	0 - 9
24,000	NORESTE	10 - 15	18 - 27
30,000	NORESTE	15 - 20	27 - 36

ÁREA DEL VOLCÁN NEVADO DEL HUILA

En el transcurso de la jornada, predominarán las condiciones mayormente cubiertas con precipitaciones a diferentes horas.

El SERVICIO GEOLÓGICO COLOMBIANO reporta en nivel AMARILLO (III): CAMBIOS EN EL COMPORTAMIENTO DE LA ACTIVIDAD VOLCÁNICA. Lat:2.92 Lon:-76.05

ELEVACIÓN (pies)	DIRECCIÓN	VELOCIDAD	
		NUDOS	Km/h
10,000	VARIABLE	0 - 5	0 - 9
18,000	NORESTE	0 - 5	0 - 9
24,000	NORESTE	5 - 10	9 - 18
30,000	NORESTE	15 - 20	27 - 36

ÁREA DEL VOLCÁN CERRO MACHÍN

Durante gran parte de la jornada se prevé cielo entre parcial a mayormente cubierto con tiempo seco, salvo en horas de la noche donde se estiman lloviznas y/o lluvias ligeras.

El SERVICIO GEOLÓGICO COLOMBIANO reporta en nivel AMARILLO (III): CAMBIOS EN EL COMPORTAMIENTO DE LA ACTIVIDAD VOLCÁNICA. Lat:4.80 Lon:-75.62

ELEVACIÓN (pies)	DIRECCIÓN	VELOCIDAD	
		NUDOS	Km/h
10,000	VARIABLE	0 - 5	0 - 9
18,000	ESTE	0 - 5	0 - 9
24,000	ESTE	5 - 10	9 - 18
30,000	ESTE	15 - 20	27 - 36

ÁREA DEL VOLCÁN NEVADO DEL RUIZ

Se pronostican lluvias ligeras y dispersas al finalizar la tarde y durante las primeras horas de la noche, luego de un comienzo seco.

El SERVICIO GEOLÓGICO COLOMBIANO reporta en nivel AMARILLO (III): CAMBIOS EN EL COMPORTAMIENTO DE LA ACTIVIDAD VOLCÁNICA. Lat:4.89 Lon:-75.32

ELEVACIÓN (pies)	DIRECCIÓN	VELOCIDAD	
		NUDOS	Km/h
10,000	VARIABLE	0 - 5	0 - 9
18,000	ESTE	0 - 5	0 - 9
24,000	ESTE	5 - 10	9 - 18
30,000	ESTE	15 - 20	27 - 36

ÁREA DEL COMPLEJO VOLCÁNICO CHILES-CERRO NEGRO DE

En la mayor parte de la jornada se estima cielo parcialmente cubierto con tiempo seco, mientras que finalizando la tarde y en horas de la noche se espera aumento de nubosidad con precipitaciones entre ligeras y moderadas.

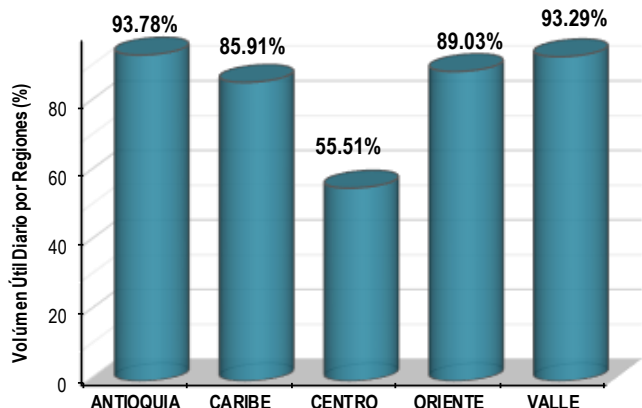
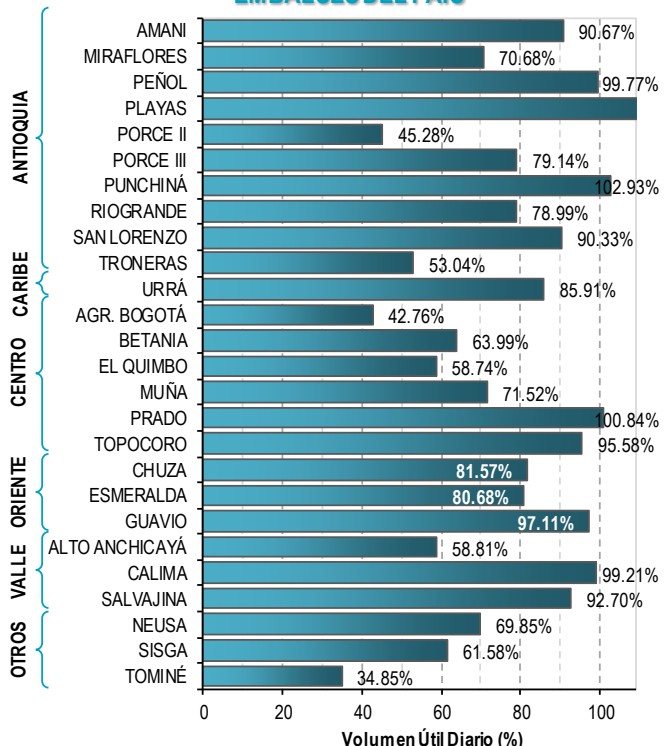
El SERVICIO GEOLÓGICO COLOMBIANO reporta en nivel AMARILLO (III): CAMBIOS EN EL COMPORTAMIENTO DE LA ACTIVIDAD VOLCÁNICA. Lat:0.81-Lon:77.93 Lat:0.76 Lon:-77.95

ELEVACIÓN (pies)	DIRECCIÓN	VELOCIDAD	
		NUDOS	Km/h
10,000	ESTE	0 - 5	0 - 9
18,000	NORESTE	5 - 10	9 - 18
24,000	NORESTE	15 - 20	27 - 36
30,000	NORESTE	20 - 25	36 - 45

ESTADO DE LOS EMBALSES

A continuación se relaciona el volumen útil diario de los principales embalses del país (expresado en porcentaje), de acuerdo con la información reportada por XM S.A. E.S.P en la siguiente dirección electrónica: <http://ido.xm.com.co/ido/SitePages/hidrologia.aspx?q=reservas>

VOLUMEN ÚTIL DIARIO EN LOS PRINCIPALES EMBALSES DEL PAÍS



Para estar informado diariamente de lo que pasa con el **pronóstico del tiempo y las alertas.**

Síguenos en Twitter
@IDEAMColombia



PRECIPITACIONES

A continuación se relacionan los municipios donde en las últimas 24 horas se registraron precipitaciones iguales o superiores a 30.0 mm.

Se aclara que las precipitaciones indicadas en los municipios, realmente corresponden a aquellos puntos en los cuales el IDEAM tiene estaciones de monitoreo, pero no necesariamente quiere decir que el dato corresponda a las lluvias que se presentaron directamente sobre el área urbana en donde se concentra la mayor población. En ocasiones la estación sobre la cual se destaca el mayor valor de precipitación, a pesar de pertenecer al municipio, puede quedar alejada del centro poblado principal.

DEPARTAMENTO	MUNICIPIO
ANTIOQUIA	Caucasia (92.0).
ATLÁNTICO	Barranquilla (36.3), Usiacurí (31.0).
BOLÍVAR	Magangué (74.3), Córdoba (65.0), San Jacinto del Cauca (38.0), Pinillos (64.4).
BOYACÁ	Quipama (31.2).
CESAR	Pueblo Bello (60.0), Gloria (57.7), La Gloria (30.0).
CHOCÓ	Lloró (41.8).
CÓRDOBA	Ayapel (40.0), Montelíbano (31.2), La Apartada (30.7).
CUNDINAMARCA	Lenguazaque (31.2).
HUILA	Neiva (58.2).
LA GUAJIRA	Villanueva (53.0).
MAGDALENA	Fundación (58.0), Fundación (46.4), Santa Ana (38.0), Santa Marta (31.0).
NARIÑO	La Unión (36.3), Pasto (Chachagüi) (32.2), Barbacoas (31.8), La Llanada (30.4).
NORTE DE SANTANDER	Abrego (44.9), Salazar (35.6), La Playa (31.3).
SANTANDER	Sabana De Torres (100.8) , Encino (52.9), Chima (42.4), Puerto Wilches (32.0).
SUCRE	San Benito Abad (53.0).

Para estar informado diariamente de lo que pasa con el **pronóstico del tiempo y las alertas**.

Síguenos en Twitter
@IDEAMColombia



TEMPERATURAS MÁXIMAS

A continuación se relacionan los municipios donde en las últimas 24 horas se registraron temperaturas iguales o superiores a 35.0 °C.

Se aclara que las temperaturas indicadas en los municipios, realmente corresponden a aquellos puntos en los cuales el IDEAM tiene estaciones de monitoreo, pero no necesariamente quiere decir que el dato corresponda a las temperaturas que se presentaron directamente sobre el casco urbano en donde se concentra la mayor población. En ocasiones la estación sobre la cual se destaca el mayor valor de temperatura, a pesar de pertenecer al municipio, puede quedar alejada del centro poblado principal.

DEPARTAMENTO	MUNICIPIO
HUILA	Neiva (36.1), Villavieja (35.2).



PRONÓSTICO METEOROLÓGICO

Domingo 16 y lunes 17 de julio de 2017



REGIÓN	PRONÓSTICO
SABANA DE BOGOTÁ	<p>DOMINGO. En horas de la mañana se estima cielo entre parcial a mayormente cubierto con predominio de tiempo seco en la mayor parte del área, sin embargo no se descartan algunas lloviznas al oriente de la ciudad y lluvias ligeras al oriente de la Sabana. En horas de la tarde se prevé mayor nubosidad con probabilidad de lloviznas en sectores del norte y oriente de la ciudad y lloviznas dispersas en el resto del área. En horas de la noche nubosidad variada con posibilidad de lluvias en zonas sectorizadas del oriente, occidente y sur de la ciudad y la Sabana.</p> <p>LUNES. Se estima predominio de tiempo seco tanto en la ciudad como en la Sabana en horas de la mañana, mientras para la tarde se prevén lluvias en el occidente de la ciudad y la Sabana. En horas de la noche se estima tiempo seco y nubosidad variada.</p>
CARIBE	<p>DOMINGO. En la primeras horas de la mañana se prevé cielo entre parcial y mayormente cubierto con probabilidad de precipitaciones entre ligeras y moderadas, en La Guajira, áreas localizadas de Cesar y norte y sur de Magdalena y Bolívar. A mediados de la mañana se esperan precipitaciones en el golfo de Urabá, Córdoba y continuarán en Sucre, en el resto del área tiempo seco. No se descartan lloviznas en Atlántico. En la tarde, se estima incremento de la nubosidad con lluvias en amplias zona de la región, sobre sectores de Córdoba, Cesar, Magdalena, Atlántico, Sucre, estribaciones de la sierra Nevada de Santa Marta, Bolívar y occidente de La Guajira. En la noche se prevé presencia de lluvias y descargas eléctricas en las estribaciones de la sierra Nevada de Santa Marta y en los departamentos de Córdoba, Sucre, Bolívar, Cesar y menos intensas en Atlántico.</p> <p>LUNES. Se prevé cielo cubierto y lluvias en el oriente y occidente de la región especialmente en horas del día, principalmente en la Sierra Nevada de Santa Marta.</p>
ARCHIPIÉLAGO DE SAN ANDRÉS, PROVIDENCIA Y SANTA CATALINA	<p>DOMINGO. En horas de la mañana se espera cielo mayormente cubierto con lluvias y descargas eléctricas en Providencia y lluvias en San Andrés. En la tarde se prevé cielo mayormente cubierto con probabilidad de lluvias ligeras en el área insular. En la noche predominarán el cielo mayormente cubierto con probabilidad de lluvias al sur del área y lloviznas en sectores de la isla de San Andrés.</p> <p>LUNES. Durante la jornada se prevé que las lluvias en el área en especial en horas de la mañana y en la noche.</p>
MAR CARIBE	<p>DOMINGO. En sectores de alta mar y en cercanías a las costas del Mar Caribe colombiano, son probables precipitaciones de variada intensidad a diferentes horas. Alta probabilidad de actividad eléctrica.</p> <p>LUNES. Se prevé cielo parcial a mayormente cubierto y lluvias, algunas fuertes en el centro y occidente del área, especialmente, en el noche.</p>





PRONÓSTICO METEOROLÓGICO

Domingo 16 y lunes 17 de julio de 2017



REGIÓN	PRONÓSTICO
ANDINA	<p>DOMINGO. En horas de la mañana se espera cielo parcialmente cubierto con tiempo seco en la mayor parte de la región, salvo en los santanderes, zonas localizadas de Antioquia y Caldas, donde son probables precipitaciones entre ligeras y moderadas. No se descartan lloviznas en áreas aisladas de Boyacá y oriente de Cundinamarca. En la tarde se prevé un aumento significativo de la nubosidad al nororiente de la región con precipitaciones en amplios sectores del centro y occidente de Santander, occidente de Boyacá, eje cafetero, Antioquia con probabilidad de actividad eléctrica. Lluvias de menor intensidad son previstas en el norte de Cundinamarca y zonas de montaña de Cauca y Nariño. En la noche se prevén lluvias fuertes en Norte de Santander, Santander, noroccidente de Cundinamarca. Así mismo, en sectores del norte de Antioquia y eje cafetero.</p> <p>LUNES. Las precipitaciones se concentraran en sectores del norte de la región, en zonas de Antioquia, Boyacá, Santander y Norte de Santander.</p>
INSULAR PACÍFICO	<p>DOMINGO. Cielo mayormente cubierto con precipitaciones en horas de la tarde y noche en la isla Gorgona, mientras en Malpelo se prevé predominio de tiempo seco, salvo por algunas lluvias durante la noche.</p> <p>LUNES. Para Malpelo y Gorgona se prevé el cielo entre parcial y mayormente cubierto con lluvias en los alrededores durante la madrugada y en la mañana, manteniéndose estas condiciones en Malpelo en la tarde. Predominio de tiempo seco para el resto del día.</p>
PACÍFICO	<p>DOMINGO. En horas de la mañana nubosidad variada con probabilidad de lluvias en zonas localizadas de Chocó y Valle, especialmente en sectores del litoral. En la tarde se estiman lluvias ligeras a moderadas en Chocó, Valle del Cauca, Cauca y norte de Nariño. Probabilidad de actividad eléctrica. En las horas de la noche se prevé cielo cubierto y lluvias fuertes en sectores de Valle del Cauca y occidente del Cauca y Nariño.</p> <p>LUNES. En la región se estima persistan las lluvias en Chocó, Valle y Cauca, con intensidades entre moderadas y fuertes, especialmente en horas de la tarde y noche.</p>
OCÉANO PACÍFICO	<p>DOMINGO. Persistencia de lluvias en amplios sectores del área, las de mayor intensidad en el norte y centro, principalmente en horas de la noche.</p> <p>LUNES. Continuarán las lluvias en la cuenca entre moderadas y fuertes, principalmente en la madrugada y en la mañana.</p>





PRONÓSTICO METEOROLÓGICO

Domingo 16 y lunes 17 de julio de 2017



REGIÓN	PRONÓSTICO
ORINOQUIA	<p>DOMINGO. En las primeras horas de la mañana tiempo seco con cielo parcialmente cubierto en amplios sectores de la región, después aumento de nubosidad con posibles lluvias ligeras en Arauca, Vichada y Iloiznas en zonas aisladas de Meta. En la tarde se estima presencia de lluvias en sectores del piedemonte de Arauca, Casanare y occidente y sur de Vichada. El resto de la región con tiempo seco. Para la noche se prevé cielo entre parcial y mayormente cubierto con lluvias en Arauca, Casanare, Meta y oriente de Vichada.</p> <p>LUNES. Se prevé presencia de lluvias en horas de la tarde y noche en Vichada y Meta.</p>
AMAZONIA	<p>DOMINGO. En horas de la mañana se mantendrá el cielo parcialmente cubierto con tiempo seco en gran parte de la región, excepto en Guainía, donde son posibles lluvias ligeras. En la tarde se estima permanezcan las condiciones de tiempo seco en el área, aunque no se descartan lluvias en Guainía y Iloiznas en Guaviare. Para la noche predominará el tiempo seco en la región, sin embargo son probables algunas Iloiznas en Guainía y norte de Guaviare.</p> <p>LUNES. En la región predominarán las condiciones de tiempo seco, se estima cielo entre parcial y mayormente cubierto, no se descarta la presencia de lluvias ligeras en el piedemonte de Caquetá y Guaviare en la tarde y noche.</p>

Planeando tu día?
Descarga YA y conoce...



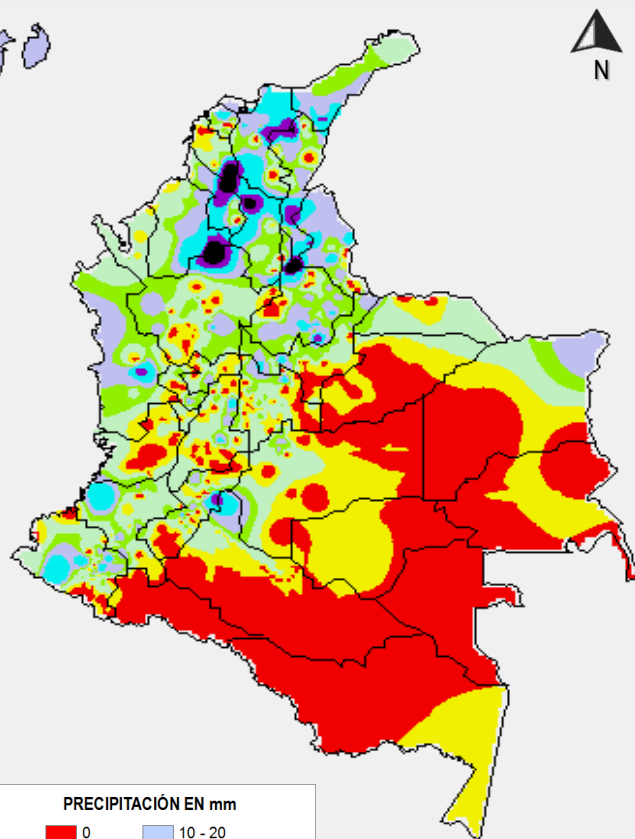
Consúltalo a diario y únete a
la Cultura del Pronóstico del IDEAM

Disponible para



MAPAS DE PRECIPITACIÓN

Precipitación diaria: desde las 7:00 a. m. del día sábado 15 de julio hasta las 7:00 a. m. del día domingo 16 de julio de 2017.

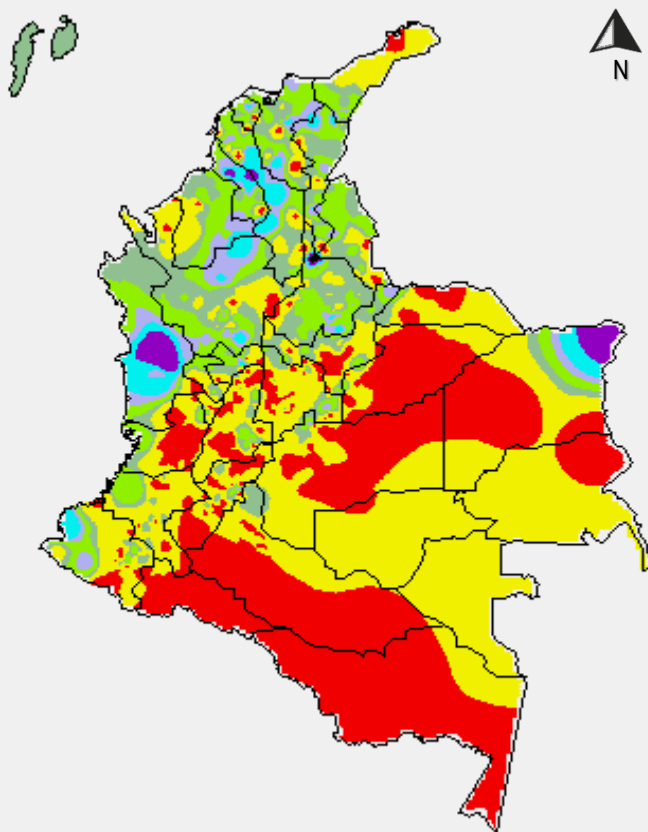


PRECIPITACIÓN EN mm

0	10 - 20
0 - 1	20 - 40
1 - 5	40 - 60
5 - 10	Mayor de 60

1 milímetro de precipitación equivale a 1 litro de lluvia por m²

Precipitación de los últimos 3 días: desde las 7:00 a. m. del día jueves 13 de julio hasta las 7:00 a. m. del día domingo 16 de julio de 2017.



PRECIPITACIÓN EN mm



1 milímetro de precipitación equivale a 1 litro de lluvia por m²

ALERTAS VIGENTES E INFORMACIÓN ADICIONAL

Para mayor información sobre el pronóstico del estado del tiempo, informes técnicos diarios, comunicados especiales, mapas diarios de temperaturas máximas y mínimas e información diaria de precipitación se sugiere consultar los siguientes enlaces:

- [MAPA DIARIO DE TEMPERATURA MÁXIMA](#)
- [MAPA DIARIO DE TEMPERATURA MÍNIMA](#)
- [INFORMACIÓN DIARIA DE PRECIPITACIÓN Y TEMPERATURA DE LOS PRINCIPALES AEROPUERTOS DEL PAÍS](#)
- [MOAICO MAPAS DE PRECIPITACIÓN DIARIA EN MILÍMETROS](#)

ALERTAS POR NIVELES DE LOS RÍOS

REGIÓN CARIBE

SITIOS PARA LOS CUALES SE GENERA LA ALERTA

INUNDACION EN EL RÍO SINÚ (CUENCA BAJA).

Aunque continua la tendencia de descenso en los niveles del río Sinú, se mantiene esta alerta dado que persisten los valores altos especialmente desde la cuenca media hasta su desembocadura en el mar Caribe. El IDEAM hace una llamado de atención especial a autoridades locales y regionales de Gestión del Riesgo y a pobladores ribereños especialmente de los municipios de Montería, Cereté, San Pelayo, Cotorra, Loricá y San Bernardo del Viento, para que mantengan atento seguimiento al comportamiento de los niveles..

PROBABILIDAD DE CRECIENTES SÚBITAS EN LOS RÍOS DE LA SIERRA NEVADA DE SANTA MARTA, Y EN QUEBRADAS Y ARROYOS DE LOS DEPARTAMENTO DE ATLANTICO, BOLIVAR, MAGDALENA, SUCRE Y CESAR.

Se mantiene la alerta roja dadas las fuertes precipitaciones con presencia de actividad eléctrica que se han registrado en la región Caribe, las cuales se pronostican continúen durante los próximos días, por lo que se prevé incrementos súbitos con valores altos principalmente en los ríos Manzanares, Gaira, Minca, Fundación, Aracataca, Ariguani, Guachaca, Piedras, Palomino, Dibulla, Ancho, Don Diego, Buritaca, Sevilla, Riofrío, Tucurínca (Departamento Magdalena), Ranchería y afluentes (La Guajira). Además, no se descartan incrementos en los niveles de los ríos Guatapurí, Urumita y Maracas, afluentes al río Cesar, al igual que para las ríos, quebradas y arroyos de los departamentos de Sucre, Cesar, Bolívar y Atlántico, especial atención a los arroyos de Barranquilla. Se resalta que producto de las fuertes precipitaciones ocurridas en la región se han presentado inundaciones por anegamientos y represamientos de agua en la zona urbana de Santa Marta. El IDEAM recomienda a los comités de Gestión del Riesgo tanto locales como regionales, así como a la comunidad en general asentada en las márgenes de estos ríos, estar atentos ante probable crecientes súbitas en los ríos, quebradas y arroyos de estos departamentos.

PROBABILIDAD DE CRECIENTES SÚBITAS EN EL RIO SAN JORGE.

Se cambia la alerta naranja a roja debido a los niveles altos del río San Jorge, a la altura de los municipios de Montelíbano y Puerto Córdoba en el departamento de Córdoba, como consecuencia del transito de las ondas de creciente que se han registrado en el río San Pedro, afluente del río San Jorge en la parte alta, a la altura de Puerto Libertador, producto de las fuertes precipitaciones que se han presentado en la cuenca alta y media del río San Jorge, igualmente, se pronostica persistan las precipitaciones de variada intensidad durante los próximos días en la zona. El IDEAM recomienda a las autoridades de Gestión del Riesgo, tanto, Locales como Regionales y a la población en general asentada en las riberas del río San Jorge y San Pedro, estén atentos al comportamiento de los niveles y tomen las acciones necesarias ante probables afectaciones por inundaciones.

ALERTA ROJA

ALERTAS POR NIVELES DE LOS RÍOS

REGIÓN ORINOQUIA

SITIOS PARA LOS CUALES SE GENERA LA ALERTA

ALERTA ROJA

INCREMENTO EN EL NIVEL DEL RÍO INÍRIDA.

Se mantiene esta alerta debido al continuo aumento en el nivel del río Inírida que es monitoreado a la altura del municipio de Puerto Inírida (Guainía), donde se encuentra con valores por encima de la cota crítica de afectación de los sectores ribereños más bajos de dicho municipio. Se recomienda a pobladores ribereños y autoridades locales y regionales de Gestión de Riesgo, tomar las medidas pertinentes ante las probables afectaciones por desbordamientos e inundaciones que se puedan estar presentando.

REGIÓN CARIBE

SITIOS PARA LOS CUALES SE GENERA LA ALERTA

ALERTA NARANJA

PROBABILIDAD DE OCURRENCIA DE CRECIENTES SÚBITAS EN LOS RÍOS QUE DESEMBOCAN EN EL GOLFO DE URABÁ.

Se mantiene esta alerta roja ante la probabilidad de incrementos súbitos con valores altos en los niveles de los ríos que se ubican sobre sectores del Golfo de Urabá, dadas las lluvias fuertes que se han registrado durante los últimos días sobre la zona. Igualmente, se espera que persistan las precipitaciones de variada intensidad, las cuales podrían generar nuevos incrementos súbitos en los ríos Mulatos, Chigorodó, Carepa, Apartadó, Ungía, Tolo Tanela Vijagüal, Zungo, Grande, Tíe, Caimán Viejo y Caimán Nuevo, León, Guadualito, Currulao y Turbo. El IDEAM recomienda a la población asentada en las márgenes de estos ríos, especialmente en los municipios de Apartadó, Turbo, Chigorodó, Carepa y San Pedro de Urabá, para que mantengan atento seguimiento al comportamiento de estos ríos.

REGIÓN ORINOQUIA

SITIOS PARA LOS CUALES SE GENERA LA ALERTA

ALERTA NARANJA

NIVELES ALTOS EN EL RÍO META.

Se mantiene esta alerta para el río Meta especialmente desde sectores de la cuenca media hacia aguas abajo, donde prevalecen los niveles altos dado el tránsito de las crecientes que se han presentado en los últimos días sobre aportantes de las cuencas alta y media. Se destacan los valores altos del cauce principal del río Meta en estaciones como La Hermosa en jurisdicción del municipio de Paz de Ariporo (Casanare). Durante los últimos días se han reportado lluvias continuas en diversos sectores del piedemonte llanero y parte media de la cuenca.

ALERTAS POR NIVELES DE LOS RÍOS

REGIÓN ANDINA	
ALERTA AMARILLA	SITIOS PARA LOS CUALES SE GENERA LA ALERTA
	<p>NIVELES ALTOS EN EL RÍO CAUCA EN EL MUNICIPIO DE GUARANDA (SUCRE).</p> <p>Se mantiene esta alerta dadas las afectaciones en el sector comprendido entre los municipios de Guaranda (Sucre), Achí y Pinillos (Bolívar). Igualmente, se destaca la susceptibilidad al rompimiento que presentan las estructuras de protección contra inundaciones en la zona. Actualmente, se reporta ascenso en el nivel del río Cauca a la altura de la estación las Varas, con valores en el rango de altos históricos para la época.</p>
	<p>PROBABILIDAD DE CRECIENTES SÚBITAS EN LOS RÍOS DE MONTAÑA DEL DEPARTAMENTO DE ANTIOQUIA.</p> <p>Se mantiene esta alerta dadas las lluvias de variada intensidad que se han registrado en el departamento de Antioquia, las cuales puedan generar incrementos en los niveles de los ríos de las dos vertientes de la cordillera occidental y en la vertiente occidental de la cordillera central. Se recomienda especial atención al comportamiento en los niveles de los ríos Porce, Tarazá, Man, Nare, San Juan y La quebrada La Liboriana y sus afluentes, entre otros.</p>
REGIÓN PACÍFICO	
ALERTA AMARILLA	SITIOS PARA LOS CUALES SE GENERA LA ALERTA
	<p>PROBABILIDAD DE CRECIENTES SÚBITAS EN LOS RÍOS AFLUENTES DIRECTOS AL OCÉANO PACÍFICO Y EN LA CUENCA DEL RÍO SAN JUAN.</p> <p>Se cambia la alerta naranja a amarilla dada la disminución de las lluvias en los departamentos de Chocó y Valle del Cauca, sin embargo, en los últimos días se han presentado fluctuaciones en el nivel de los ríos San Juan, Dagua, Anchicayá, Baudó, Docampadó y sus ríos tributarios, entre otros. El IDEAM mantiene la recomendación para que la población en general mantenga atento seguimiento al comportamiento y fluctuaciones en los niveles de estos ríos.</p>
	<p>NIVELES ALTOS EN EL RÍO ATRATO.</p> <p>Se cambia la alerta naranja a amarilla dado que continúa la tendencia al descenso en el nivel del río Atrato a la altura del municipio de Quibdó, sin embargo, los valores se encuentran aun en el rango de altos para la época.</p>

ALERTAS POR AMENAZAS DE INCENDIOS DE LA COBERTURA VEGETAL

ALERTA ROJA:

Amenaza Alta o muy alta de ocurrencia de incendios de la cobertura vegetal en zonas de bosques, cultivos y pastos, localizados en los siguientes municipios y sectores aledaños:

ALERTA NARANJA:

Amenaza moderada de ocurrencia de incendios de la cobertura vegetal en zonas de bosques, cultivos y pastos, localizados en los siguientes municipios y sectores aledaños:

REGIÓN CARIBE

**ALERTA
ROJA****SITIOS PARA LOS CUALES SE GENERA LA ALERTA****LA GUAJIRA:** Manaure, Uribia.

Especial atención en el Parque Nacional Natural Macuira

REGIÓN ANDINA

**ALERTA
ROJA****SITIOS PARA LOS CUALES SE GENERA LA ALERTA****CAUCA:** Piendamó.**HUILA:** Baraya, Colombia, Tello, Villavieja.**NARIÑO:** Consacá, Pasto, Santa Cruz (Guachavés), Yacuanquer.**TOLIMA:** Falan, Rovira, San Luis, Valle de San Juan.**VALLE DEL CAUCA:** Cali, Calima (El Darién), Candelaria, Ginebra, Guacarí, Jamundí, La Cumbre, Restrepo, Riofrío, Trujillo, Vijes, Yotoco, Yumbo, Zarzal.

Especial atención en los Parques Nacionales Naturales de Sumapáz, Las Hermosas, Los Farallones de Cali y Galeras.

REGIÓN ORINOQUIA

**ALERTA
ROJA****SITIOS PARA LOS CUALES SE GENERA LA ALERTA****META:** Uribe

ALERTAS POR AMENAZAS DE INCENDIOS DE LA COBERTURA VEGETAL

ALERTA ROJA:

Amenaza Alta o muy alta de ocurrencia de incendios de la cobertura vegetal en zonas de bosques, cultivos y pastos, localizados en los siguientes municipios y sectores aledaños:

ALERTA NARANJA:

Amenaza moderada de ocurrencia de incendios de la cobertura vegetal en zonas de bosques, cultivos y pastos, localizados en los siguientes municipios y sectores aledaños:

REGIÓN CARIBE

SITIOS PARA LOS CUALES SE GENERA LA ALERTA

**ALERTA
NARANJA****CESAR:** El Paso.

REGIÓN ANDINA

SITIOS PARA LOS CUALES SE GENERA LA ALERTA

**ALERTA
NARANJA****BOYACÁ:** Chiquinquirá, Ráquira, San Miguel de Sema, Tinjacá, Tununguá, Villa de Leiva.**CALDAS:** Marquetalia.**CAUCA:** Guapi, Cajibío, Caloto, Piendamó.**CUNDINAMARCA:** Guataquí, Nariño, San Juan de Río Seco, Simijaca, Susa, Útica, Villete.**NARIÑO:** Arboleda, Chachagüí, Cuaspud, El Tablón, El Tambo, La Llanada, Nariño, San Lorenzo**TOLIMA:** Alvarado, Ambalema, Coello, Espinal, Guamo, Lérida, Piedras, Santa Isabel, Venadillo.**VALLE DEL CAUCA:** Florida, Pradera.

REGIÓN DE LA ORINOQUÍA

SITIOS PARA LOS CUALES SE GENERA LA ALERTA

**ALERTA
NARANJA****META:** La Macarena

REGIÓN AMAZONIA

SITIOS PARA LOS CUALES SE GENERA LA ALERTA

**ALERTA
NARANJA****CAQUETA:** San Vicente del Caguán.

ALERTAS POR AMENAZAS DE DESLIZAMIENTO

ALERTA ROJA:

Amenaza alta a muy alta por deslizamientos de tierra detonados por lluvias, localizados en los siguientes municipios:

ALERTA NARANJA:

Amenaza moderada por deslizamientos de tierra detonados por lluvias, localizados en los siguientes municipios:

REGIÓN ANDINA

ALERTA ROJA

SITIOS PARA LOS CUALES SE GENERA LA ALERTA

SANTANDER: Charalá y San Gil.

REGIÓN PACÍFICO

ALERTA ROJA

SITIOS PARA LOS CUALES SE GENERA LA ALERTA

CHOCÓ: Atrato (Yuto) y Quibdó.

REGIÓN ANDINA

ALERTA NARANJA

SITIOS PARA LOS CUALES SE GENERA LA ALERTA

ANTIOQUIA: Briceño, Ituango, Valdivia, Yarumal.

BOYACÁ: Campohermoso, Cubará, Páez, Pajarito, San Luis de Gaceno.

CUNDINAMARCA: Guayabetal.

NORTE DE SANTANDER: Chitagá, La Esperanza, Toledo.

SANTANDER: Rionegro y Sabana de Torres.

REGIÓN PACÍFICO

ALERTA NARANJA

SITIOS PARA LOS CUALES SE GENERA LA ALERTA

CHOCÓ: Alto Baudó, Bagadó, Bahía Solano, Bajo Baudó, Bojayá, Cértegui, Condoto, El Cantón del San Pablo, El Carmen, Istmina, Lloró, Medio Atrato, Medio Baudó, Medio San Juan, Nóvita, Nuquí, Río Iró, Río Quito, Tadó, Unión Panamericana

ALERTAS POR AMENAZAS DE DESLIZAMIENTO

ALERTA ROJA:

Amenaza alta a muy alta por deslizamientos de tierra detonados por lluvias, localizados en los siguientes municipios:

ALERTA NARANJA:

Amenaza moderada por deslizamientos de tierra detonados por lluvias, localizados en los siguientes municipios:

REGIÓN ORINOQUIA

SITIOS PARA LOS CUALES SE GENERA LA ALERTA

**ALERTA
NARANJA**

ARAUCA: Saravena.
CASANARE: Sabanalarga.
META: Acacías, El Calvario y Villavicencio

REGIÓN AMAZONIA

SITIOS PARA LOS CUALES SE GENERA LA ALERTA

**ALERTA
NARANJA**

PUTUMAYO: San Francisco.

REGIÓN CARIBE

SITIOS PARA LOS CUALES SE GENERA LA ALERTA

**ALERTA
AMARILLA**

BOLÍVAR: Achí, Montecristo, San Jacinto del Cauca.
CESAR: La Gloria, Pailitas, Pelaya, Pueblo Bello, San Alberto, Valledupar.
CÓRDOBA: Puerto Libertador.
LA GUAJIRA: San Juan del Cesar.
MAGDALENA: Ciénaga, Fundación y Santa Marta.

REGIÓN ANDINA

SITIOS PARA LOS CUALES SE GENERA LA ALERTA

**ALERTA
AMARILLA**

ANTIOQUIA: Abejorral, Amagá, Amalfi, Andes, Angelópolis, Anorí, Argelia, Armenia, Cáceres, Caldas, Campamento, Cañasgordas, Caracolí, Caramanta, Caucasia, Ciudad Bolívar, Concordia, Dabeiba, Ebéjico, Fredonia, Frontino, Giraldo, Heliconia, La Ceja, La Pintada, La Unión, Maceo, Medellín, Montebello, Nariño, Puerto Berrío, Puerto Nare, Puerto Triunfo, Remedios, Salgar, San Carlos, San Francisco, San Luis, Santa Bárbara, Santa Fe de Antioquia, Segovia, Sonsón, Sopetrán, Tarazá, Tarso, Toledo, Uramita, Urrao, Vegachí, Venecia, Yalí, Yolombó.
CALDAS: Aguadas, Chinchiná, Filadelfia, La Merced, Manizales, Manzanares, Marmato, Marulanda, Neira, Pácora, Pensilvania, Salamina, Samaná, Supia, Villamaria.

ALERTAS POR AMENAZAS DE DESLIZAMIENTO

ALERTA ROJA:
Amenaza alta a muy alta por deslizamientos de tierra detonados por lluvias, localizados en los siguientes municipios:

ALERTA NARANJA:
Amenaza moderada por deslizamientos de tierra detonados por lluvias, localizados en los siguientes municipios:

REGIÓN ANDINA	
SITIOS PARA LOS CUALES SE GENERA LA ALERTA	
ALERTA AMARILLA	<p>BOYACÁ: Almeida, Aquitania, Berbeo, Betétiva, Buenavista, Chinavita, Chita, Chivor, Coper, Corrales, El Espino, Gámeza, Guicán, La Victoria, Labranzagrande, Macanal, Maripí, Miraflores, Mongua, Moniquirá, Muzo, Otanche, Pachavita, Panqueba, Pauna, Paya, Paz de Rio, Pesca, Pisva, Puerto Boyacá, Quípama, Rondón, Saboyá, San José de Pare, San Pablo de Borbur, Santa María, Santana, Socotá, Sogamoso, Tasco, Tibaná, Tópaga, Turmequé, Umbita, Ventaquemada.</p> <p>CUNDINAMARCA: Agua de Dios, Albán, Anapoima, Anolaima, Apulo, Arbeláez, Beltrán, Bituima, Bogotá, D.C., Bojacá, Cabrera, Cachipay, Caparrapí, Cáqueza, Carmen de Carupa, Chaguaní, Chipaque, Chocontá, Cucunubá, El Colegio, El Peñón, El Rosal, Facatativá, Fusagasugá, Gachetá, Gama, Granada, Guaduas, Guatavita, Guayabal de Siquima, Gutiérrez, Jerusalén, La Calera, La Mesa, La Palma, La Peña, La Vega, Lenguaque, Machetá, Medina, Nilo, Nimaima, Nocaima, Pacho, Paime, Pandí, Pasca, Pulí, Quebradanegra, Quetame, Quipile, Ricaurte, San Antonio de Tequendama, San Bernardo, San Cayetano, San Francisco, San Juan de Rioseco, Sasaima, Sesquilé, Sibaté, Sylvania, Soacha, Subachoque, Suesca, Supatá, Sutatausa, Tabio, Tausa, Tena, Tibacuy, Tocaima, Topaipí, Ubalá, Utica, Venecia, Vergara, Vianí, Villagómez, Villapinzón, Villeta, Viotá, Yacopí, Zipacón, Zipaquirá.</p> <p>HUILA: Aipe, La Plata y Neiva.</p> <p>NORTE DE SANTANDER: Ábrego, Cácuta, Chinácota, Convención, Cucutilla, Durania, El Zulia, Gramalote, Hacarí, Labateca, Lourdes, Pamplona, Salazar, San Calixto, Sardinata, Silos, Teorama, Villa Caro.</p> <p>QUINDÍO: Calarcá, Córdoba y Salento.</p> <p>RISARALDA: Santa Rosa de Cabal.</p> <p>SANTANDER: Albania, Barbosa, Bolívar, Carcasí, Charalá, Chima, Chipatá, Contratación, Coromoro, El Carmen, El Guacamayo, Encino, Florián, Floridablanca, Girón, Guapotá, Guavatá, Guepsa, La Belleza, La Paz, Landázuri, Lebrija, Macaravita, Matanza, Mogotes, Puente Nacional, San Andrés, San Benito, San Miguel, San Vicente de Chucurí, Santa Helena del Opón, Sucre, Tona, Valle de San José, Vélez.</p> <p>TOLIMA: Alpujarra, Anzoátegui, Armero, Ataco, Cajamarca, Carmen de Apicalá, Casabianca, Chaparral, Cunday, Dolores, Fresno, Herveo, Ibagué, Icononzo, Líbano, Melgar, Murillo, Natagaima, Palocabildo, Planadas, Prado, Purificación, Rioblanco, Roncesvalles, San Antonio, Villahermosa, Villarrica.</p>

ALERTAS POR AMENAZAS DE DESLIZAMIENTO

ALERTA ROJA:

Amenaza alta a muy alta por deslizamientos de tierra detonados por lluvias, localizados en los siguientes municipios:

ALERTA NARANJA:

Amenaza moderada por deslizamientos de tierra detonados por lluvias, localizados en los siguientes municipios:

REGIÓN PACÍFICO

SITIOS PARA LOS CUALES SE GENERA LA ALERTA

**ALERTA
AMARILLA**

CAUCA: Almaguer, Bolívar, Buenos Aires, Caldono, Corinto, El Tambo, Inzá, Jambaló, La Sierra, La Vega, López, Miranda, Páez, Rosas, Santa Rosa, Silvia, Suárez, Toribío, Totoró.

NARIÑO: Albán, Buesaco, Cumbitara, Linares, Samaniego.

CHOCÓ: Sipí.

VALLE DEL CAUCA: Bolívar, Buenaventura, Buga, Bugalagrande, Calima, Dagua, El Cerrito, El Dovio, Palmira, San Pedro, Sevilla.

REGIÓN ORINOQUIA

SITIOS PARA LOS CUALES SE GENERA LA ALERTA

**ALERTA
AMARILLA**

CASANARE: Aguazul, Chámeza, Hato Corozal, La Salina, Nunchía, Paz de Ariporo, Pore, Recetor, Támara, Tauramena, Yopal.

META: Cubarral, Cumaral, Guamal, Restrepo

REGIÓN AMAZONIA

SITIOS PARA LOS CUALES SE GENERA LA ALERTA

**ALERTA
AMARILLA**

CAQUETÁ: Belén de Los Andaquíes y Morelia.

PUTUMAYO: Mocoa.

ALERTAS POR AMENAZAS DE DESLIZAMIENTO

ALERTA ROJA:

Amenaza alta a muy alta por deslizamientos de tierra detonados por lluvias, localizados en los siguientes municipios:

ALERTA NARANJA:

Amenaza moderada por deslizamientos de tierra detonados por lluvias, localizados en los siguientes municipios:

SECTORES VIALES

SECTORES VIALES IDENTIFICADOS CON POTENCIALIDAD DE DESLIZAMIENTOS, EN LOS CUALES GENERAN ALERTAS

DEPARTAMENTO	SECTOR VIAL
ANTIOQUIA	Los Llanos – Tarazá
ARAUCA	La Lejía – Saravena
BOYACÁ	El Crucero – Aguazul Guateque – El Secreto La Lejía – Saravena
CASANARE	El Crucero – Aguazul Guateque – El Secreto
CESAR	La Lizama – San Alberto
CHOCÓ	Cértegui – Quibdó Las Ánimas – Cértegui Las Ánimas – Mumbú Quibdó – La Mansa Río Pató (El Afirmado) Río Pató (El Afirmado) – La Ye (Las Ánimas)
CUNDINAMARCA	Bogotá (El Portal) – Villavicencio
META	Bogotá (El Portal) – Villavicencio Pipiral – Villavicencio
NARIÑO	La Piscicultura – El Pepino
NORTE DE SANTANDER	La Lejía – Saravena La Lizama – San Alberto
PUTUMAYO	La Piscicultura – El Pepino
SANTANDER	La Lizama – San Alberto

ALERTAS METEOMARINA

MAR CARIBE

ALERTA NARANJA

POR TIEMPO LLUVIOSO.

Lluvias entre moderadas y fuertes, con alta probabilidad de actividad eléctrica y rachas de viento, se prevén en amplios sectores del Mar Caribe colombiano, especialmente en el Golfo de Urabá y sectores del litoral de Córdoba, Sucre, Bolívar, Atlántico, Magdalena y La Guajira. Alta probabilidad de Actividad eléctrica. Por lo tanto, se recomienda a pescadores y usuarios de embarcaciones de poco calado consultar con las Capitanías de puerto antes de zarpar; de igual forma, se recomienda a los habitantes costeros estar atentos a la evolución de las condiciones meteorológicas.

ALERTA AMARILLA

POR PLEAMAR.

Hasta el próximo 22 de julio de 2017, el nivel del mar estará influenciado por una de las pleamares más significativas del mes, asociada a la marea astronómica. Se recomienda a pobladores ribereños y usuarios de embarcaciones, estar atentos a la evolución del fenómeno

OCÉANO PACÍFICO

ALERTA AMARILLA

POR TIEMPO LLUVIOSO.

Se prevén lluvias de variada intensidad, incluso con actividad eléctrica, particularmente al centro y norte de la zona marítima y en cercanías a sus costas. Por lo tanto, se recomienda a pescadores y usuarios de embarcaciones de poco calado consultar con las Capitanías de puerto antes de zarpar. De igual forma, se recomienda a los habitantes costeros estar atentos a la evolución de las condiciones meteorológicas.

°C: grados Celsius

m: metros

mm: milímetros

msnm: metros sobre nivel del mar

Km/h: kilómetros por hora

HLC: hora local colombiana

GOES: Geostationary Operational Environmental Satellites (Satélite Geoestacionario Operacional Ambiental).

GOES-13 es el designado GOES-Este, localizado en 75° W sobre el ecuador geográfico.

PNN: Parque Nacional Natural

SFF: Santuario de Fauna y Flora



ALERTA ROJA. PARA TOMAR ACCIÓN Advierte al Sistema Nacional de Gestión del Riesgo de Desastres sobre el peligro de un fenómeno y sus efectos adversos sobre la población. Se emite una alerta sólo cuando la identificación de un evento extraordinario indique la amenaza inminente y cuando la gravedad del fenómeno requiera atención prioritaria de los comités departamentales y locales.



ALERTA NARANJA. PARA PREPARARSE Indica la amenaza de un fenómeno. No implica riesgo inmediato por lo que es catalogado como un mensaje para informarse y prepararse. El aviso implica vigilancia continua ya que las condiciones son propicias para el desarrollo de un suceso natural.



ALERTA AMARILLA. PARA INFORMARSE Se emite cuando las condiciones hidrometeorológicas son favorables para la ocurrencia de un fenómeno natural y pueden aumentar el riesgo según los pronósticos. Por sus características, este nivel está encaminado a informar.

CONDICIONES NORMALES Indica que no existe ninguna clase de alerta para la región o zona mencionada.

Ómar Franco | Director General
Christian Euscátegui | Jefe Oficina del Servicio de Pronósticos y Alertas

Profesionales de Turno:

Hernando Wilches, Viviana Chivatá, Carolina Valencia, Mauricio Torres y David Cortés.
<http://www.ideam.gov.co>

Correos electrónicos: servicio@ideam.gov.co, alertas@ideam.gov.co
Calle 25D # 96B - 70, Piso 3. Bogotá, D.C., Colombia.
Teléfono: 3075625 Ext. 1334-1336.

Síguenos en:

